



Imię i Nazwisko:

RUNDA IV

40 minut

Autor zadań - PulverizingPancake

4.1	Tasquare	10 punktów
4.2	Nurikabe-Like Loop	20 punktów
4.3	Yajisan-Kazusan	20 punktów
4.4	Heyawake	35 punktów
4.5	Aqre	50 punktów
4.6	Yajilin (Yajisan Kazusan)	65 punktów

SUMA: 200 punktów

Bonus czasowy

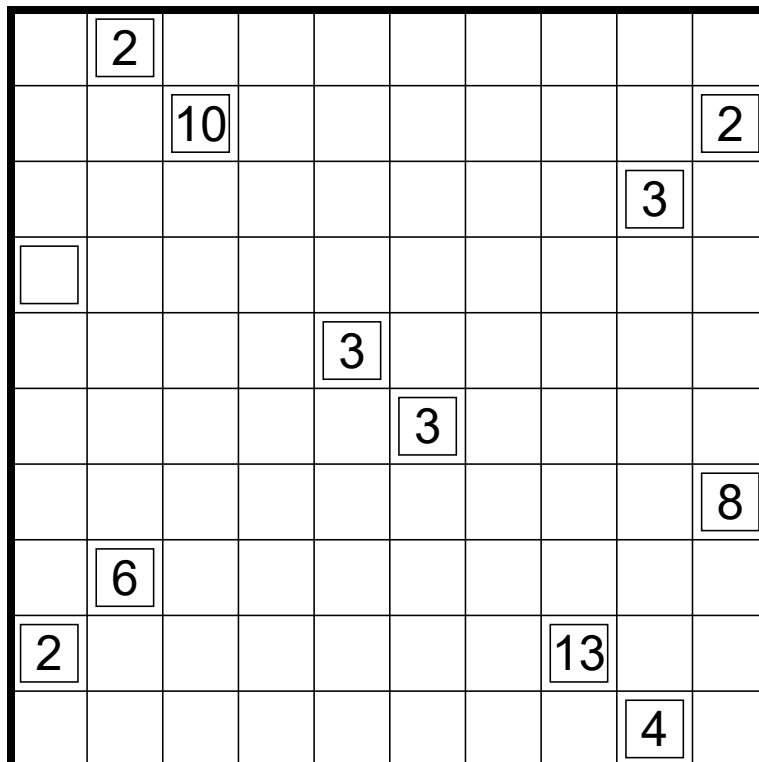
Punkty

4.1 Tasuqare

Zaczernij niektóre pola diagramu, tak aby każdy spójny zaczerniony obszar tworzył kwadraty. Pola z liczbami nie mogą być zaczernione. Liczby wskazują sumę obszarów zaczernionych kwadratów sąsiadujących bokiem z liczbą. Pola oznaczone kwadratem, ale bez podanej liczby, muszą sąsiadować bokiem przynajmniej z jednym zaczernionym kwadratem. Wszystkie niezaczernione pola muszą tworzyć spójny, połączony bokami obszar

Punkty

10



4.2 Nurikabe-Like Loop

ZNarysuj nieprzecinającą się pętlę przez środki niektórych pól. Pola z liczbą nie mogą być częścią pętli. Każdy połączony bokiem obszar pól niezajętych przez pętlę musi zawierać dokładnie jedną wskazówkę, wskazującą rozmiar obszaru. Znak zapytania zastępuje dowolną liczbę całkowitą, dodatnią.

Punkty

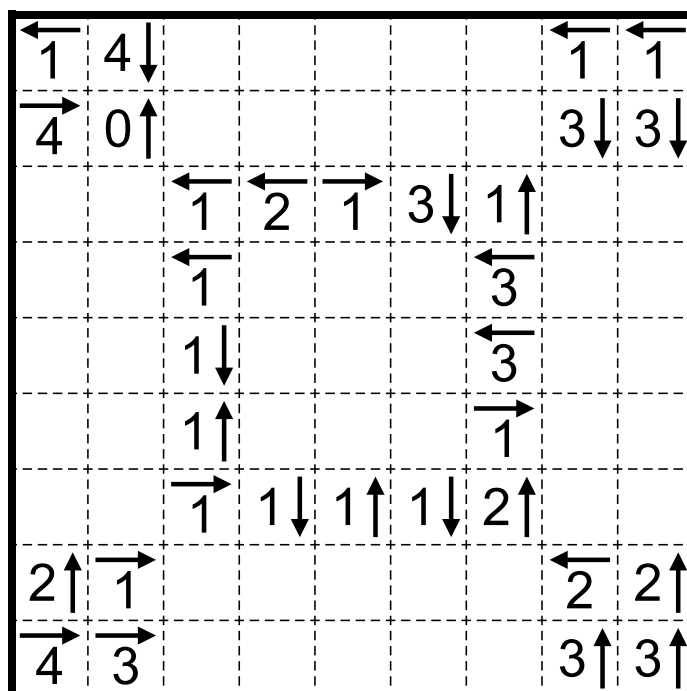
20

	3				1			4	
?			4			4			
	2				5				
							6		
	4								

4.3 Yajisan-Kazusan

Zaczernij niektóre pola diagramu, tak aby nie stykały się bokiem. Niezaczerniona liczba wskazuje ile zaczernionych pól znajduje się we wskazanym kierunku. Jeśli pole z liczbą jest zaczernione, może ono pokazywać prawdziwą lub fałszywą informację (traci znaczenie jako wskazówka). Wszystkie niezaczernione pola muszą tworzyć spójny, połączony bokami obszar.

Punkty
20

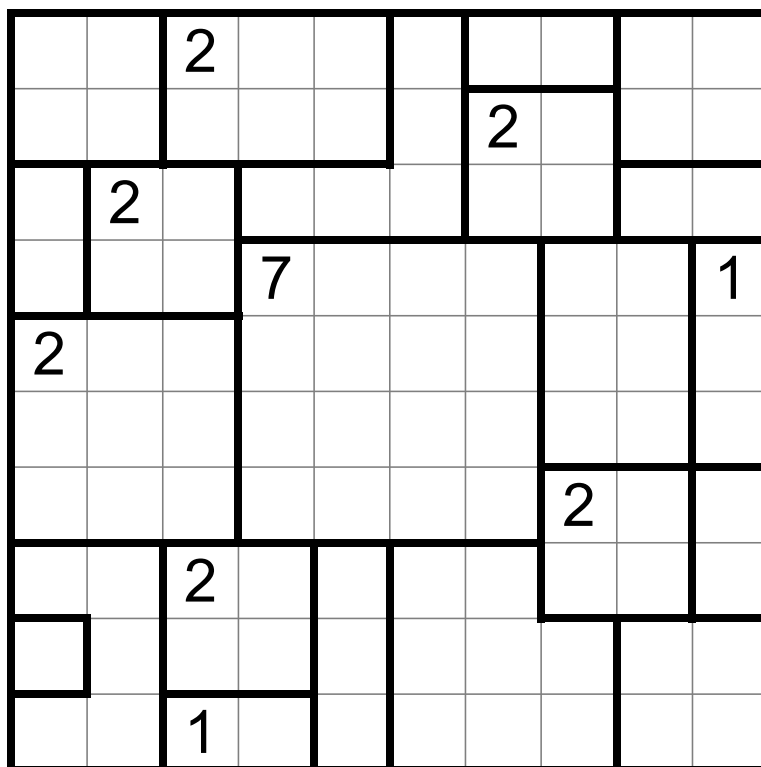


4.4 Heyawake

Zaczernij niektóre pola diargamu, tak aby nie stykały się one bokiem. Liczby wskazują ilość zaczernionych pól w obszarze. Niezaczernione pola nie mogą przechodzić ciągiem przez 2 lub więcej granic obszarów. Wszystkie niezaczernione pola tworzą spójny, połączony bokami obszar.

Punkty

35

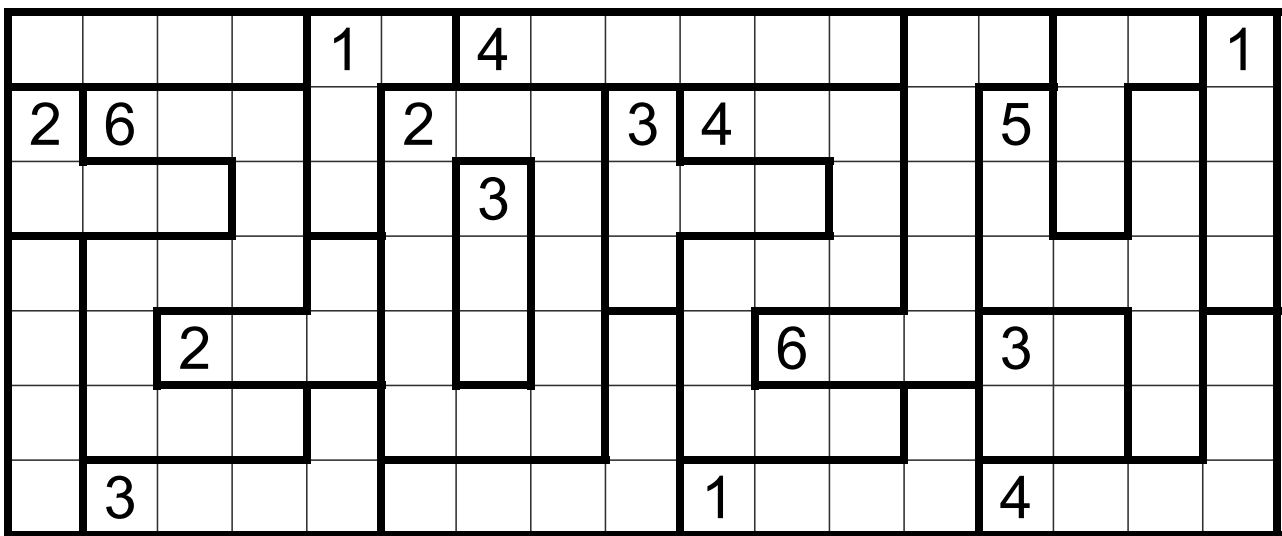


4.5 Aqre

Zaczernij niektóre pola diagramu. Obszary z liczbą muszą zawierać tyle zaczernionych pól, ile wskazuje dana liczba. Zaczernione lub niezaczernione pola nie mogą przechodzić ciągiem przez 4 lub więcej pól. Wszystkie zaczernione pola tworzą połączony bokami obszar.

Punkty

50



4.6 Yajilin (Yajisan Kazusan)

Zaczernij niektóre pola diargamu, tak aby nie stykały się one bokiem. Przez wszystkie pozostałe pola poprowadź nieprzecinającą się pętlę. Niezaczernione pole z liczbą wskazuje ilość zaczernionych pól w danym kierunku. Zaczernione pole z liczbą przestaje być wskazówką.

Punkty

65

